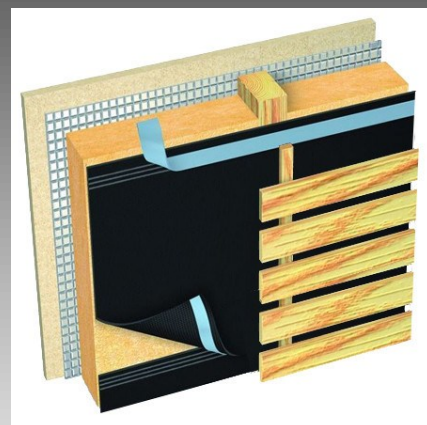


BE - FOL Fasada

BE – FOL Fasada je kontaktní vysocedifúzní, UV stabilizovaná fasádní folie. Jedná se o třívrstvou membránu, která se používá jako ochrana obvodové konstrukce a tepelné izolace před vniknutím sněhu, vody, vodních par, prachových nečistot a v neposlední řadě slunečního UV záření.



Použití a vlastnosti

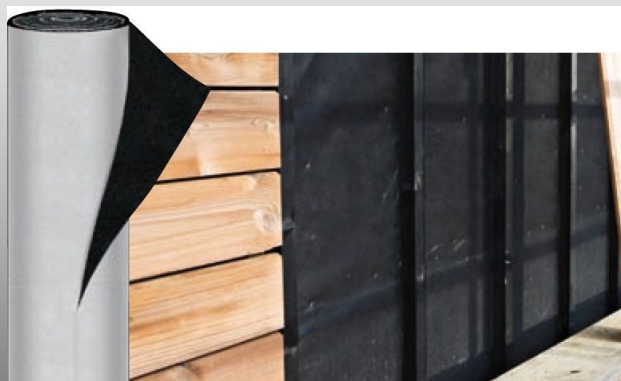
- folii je možno aplikovat na provětrávané a otevřené fasády,
- třívrstvá konstrukce zajišťuje dokonalé odvětrání vodních par, hydroizolaci a UV ochranu,
- folie se skládá ze dvou ochranných a jedné funkční vrstvy, což zaručuje vynikající technické vlastnosti,
- používá se všude tam, kde otevřená větraná fasáda nedokáže ochránit tepelnou izolaci proti vlhkosti a poškození.

Technická data	Norma	Hodnota	Jednotka
Hmotnost	EN 1849-2	270	g/m ² (+-20%)
Délka role	EN 1849-2	50	m
Šířka role	EN 1849-2	1,5	m
Reakce na oheň	EN 13501-1	E	
Voděodolnost	EN 1928	W1	
Pevnost v tahu	EN 12311-2	>=320	N/50mm
Odolnost v protržení	EN 12311-2	>=200	N/50mm
Průtažnost	EN 12311-2	>=35	%
Hodnota SD	EN 12114	Sd=0,02	m
Propustnost vodních par	EN 12114	>=1400	g/m ² /24h
Teplotní stálost	EN 12311-1	-40 do +100	C

CE EN 13859-2

Montážní doporučení

- Folie se pokládá ideálně vždy od spodní hrany konstrukce a nebo popřípadě svisele.
- Jednotlivé pásy se překrývají minimálně 15 centimetrů a je nutné je dokonale slepit UV stabilizovanou páskou k tomuto určenou.
- Vertikální přesahy je vždy nutné slepit.
- V případě prostupů nebo mechanického poškození je třeba použít opravnou UV stabilizovanou lepicí pásku, která zachovává technické vlastnosti obvodového pláště.



BUILDING ELEMENTS s.r.o.

Sídlo:
nám. 1. května 1306/4
664 34 Kuřim
IČO: 28803094
www.becz.cz

Office / Sklad
Říčanská 1678
665 01 Rosice u Brna
GSM: +420 608 118 211
info@becz.cz